

阿耐思特岩田 NEWS

您知道吗?

面向高品位涂装客户!!



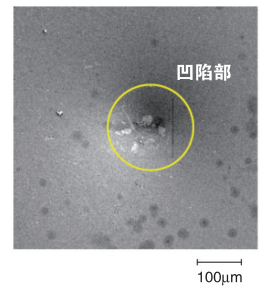
涂装不良大多是由**水分、油分、垃圾/异物**引起的。这些水分、油分、垃圾/异物经由涂装设备中使用的压缩空气排出。通过顶级制造商生产的**“高品质清洁空气压缩机”**，可以帮助客户解决涂装不良的难题，提高涂装质量。



涂装现场的大敌



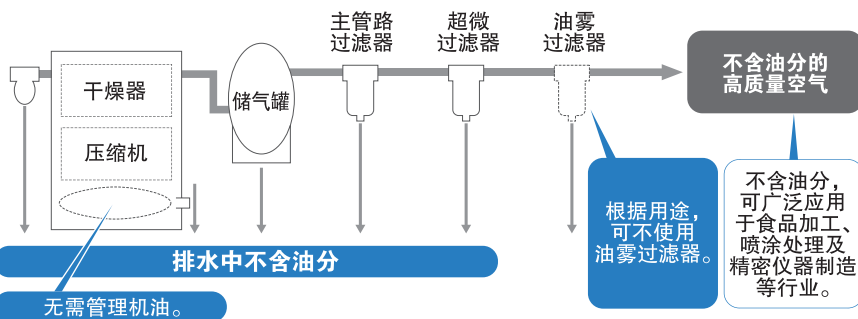
三大顽疾【**水分、油分、垃圾/异物**】是否会造成如照片所示的涂装凹陷问题?



无油压缩机

让问题迎刃而解!

无油式压缩机管路



无油压缩机



产品阵容

型号		功率 (kW)/ 马力 (HP)											
		0.2 1/4	0.4 1/2	1.5 2	2.2 3	3.7 5	5.5 7.5	7.5 10	11 15	15 20	22	30	
无油型	往复式气罐空压机	●		●	●	●	●	●	●				
	往复式箱式空压机	●	●			●	●	●	●				
	涡旋式空压机				●	●		●	●	●	●	●	●

咨询事宜



阿耐思特岩田产业机械(上海)有限公司
ANEST IWATA (SHANGHAI) Corporation

上海: 021-6407-9713
广州: 020-3826-4989

天津: 022-2302-9035
大连: 0411-8252-6071

アネスト岩田 NEWS

ご存知でしたか？

高品位塗装のお客様へ！！



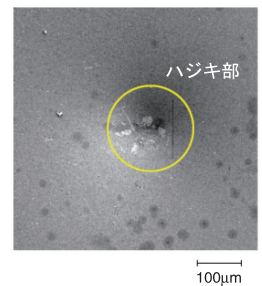
塗装不良の原因の多くに**水分・油分・ゴミ/ブツ**によるものがあります。
この水分・油分・ゴミ/ブツは塗装機器で使用する圧縮エアより排出されます。
塗装不良でお困りのお客様へ塗装機器のトップメーカーが製造する
『**高品質クリーンエアコンプレッサ**』で塗装不良の改善をお手伝い致します。



塗装現場の大敵です

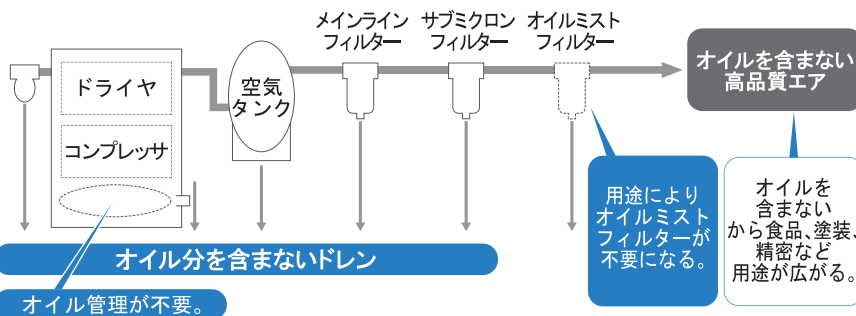


悪玉3兄弟【水分・油分・ゴミ/ブツ】により写真のような塗装ハジキが発生していませんか？



オイルフリーコンプレッサで
解消!

オイルフリー（無給油式）コンプレッサライン



オイルフリーコンプレッサ



製品ラインナップ

機種		出力(kW)/馬力(HP)										
		0.2 1/4	0.4 1/2	1.5 2	2.2 3	3.7 5	5.5 7.5	7.5 10	11 15	15 20	22	30
オイルフリー	レシプロタンクマウント	●		●	●	●	●	●	●			
	パッケージ式レシプロ	●	●			●	●	●	●			
	スクロール式				●	●	●	●	●	●	●	●



阿耐思特岩田产业机械(上海)有限公司
ANEST IWATA (SHANGHAI) Corporation

上海: 021-6407-9713
広州: 020-3826-4989

天津: 022-2302-9035
大連: 0411-8252-6071