

# 阿耐思特岩田 NEWS

超值  
实用信息!

## AMM-6/7系列~从“混合”转变为“搅拌”



AMM-631(设置用)  
最适合组装在一般的涂料  
搅拌装置中



AMM-711(支架式)  
方形罐、桶形罐均可置于  
支架中间

是否白白浪费了宝贵的空气?

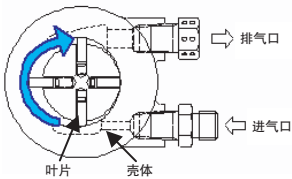
从“混合”转变为“搅拌”

采用径向活塞式替代以往的叶片式

- ① 不使用减速机也能实现低速运转
- ② 没有减速机, 构造更简单(易耗品少)
- ③ 转速波动小(转速稳定)
- ④ 耗气量大幅减少(节能效果优异)

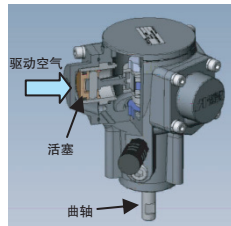
### 叶片式气动马达的构造

叶片承受空气压力, 像风车一样旋转。  
由于叶片磨损而导致与壳体的间隙扩大时,  
动作可能会变得不稳定。

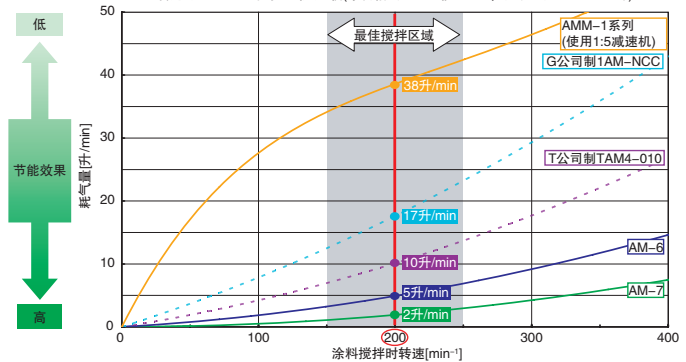


### 活塞式气动马达的构造

在驱动空气的作用下, 3个活塞依次往复运动,  
使曲轴像机车的主轴一样旋转。  
低速运转性能出色。



转速为200min<sup>-1</sup>时的耗气量比较(涂料粘度: 12.5秒/NK-2, 驱动压力: 0.3MPa时)



搅拌不充分  
100min<sup>-1</sup>以下

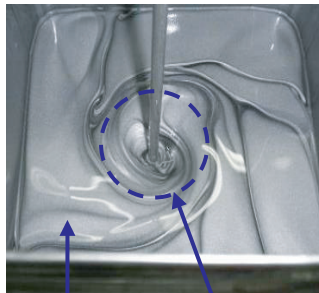


容器端部无  
液体流动

液体仅在轴  
周围流动



最佳  
150 ~ 250min<sup>-1</sup>



液面整体缓  
慢流动

轴周围的漩涡  
下陷10 ~ 20mm



空气卷入  
300min<sup>-1</sup>以上



液面整体剧  
烈流动

轴周围的漩涡  
下陷30mm以  
上, 将空气卷  
入

### 咨询事宜



阿耐思特岩田产业机械(上海)有限公司  
ANEST IWATA (SHANGHAI) Corporation

上海: 021-6407-9713  
广州: 020-3826-4989

天津: 022-2302-9035  
大连: 0411-8252-6071

# アネスト岩田 NEWS

お得な  
情報です

## AMM-6/7シリーズ～”かき混ぜる”から”攪拌”へ



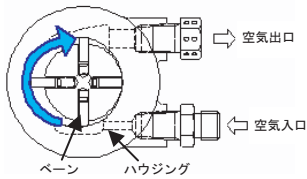
AMM-631 (セットアップ用)  
一般的な塗料攪拌装置への  
組み込みに最適



AMM-711 (スタンド式)  
角缶、ペール缶をスタン  
ドの間に設置可能

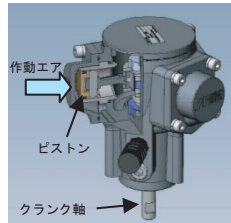
### ペーン式エアモーターの構造

ペーンがエア圧力を受け、風車のように  
回転します。ペーンの磨耗により、ハウ  
ジングとのクリアランスが広がると、作  
動が不安定になることがあります。



### ピストン式エアモーターの構造

3つのピストンが作動エアにより順次往  
復運動し、機関車の主軸のようにクランク軸  
を回転させます。低速運転が得意です。

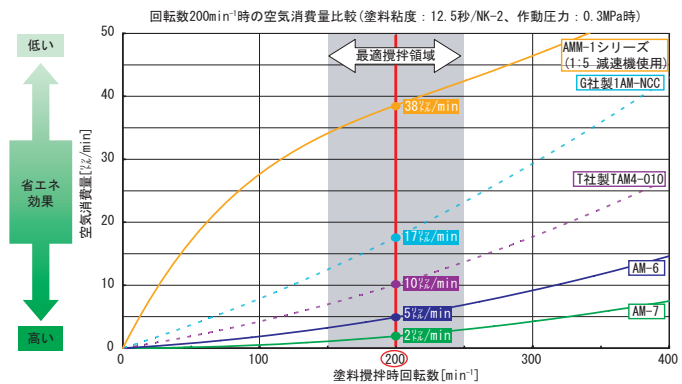


① せっかくのエア、無駄にしていませんか？

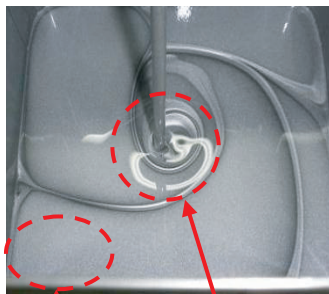
② “かき混ぜる”から”攪拌”へ

従来のペーン式から、ラジアルピストン式の採用により、

- ① 減速機がなくても、低速領域の回転が可能
- ② 減速機がない分、構造が簡易 (消耗部品が少ない)
- ③ 回転数の変動が少ない (回転数が安定している)
- ④ 空気使用量の大幅削減 (省エネ効果大)



**攪拌不足**  
100min<sup>-1</sup>以下

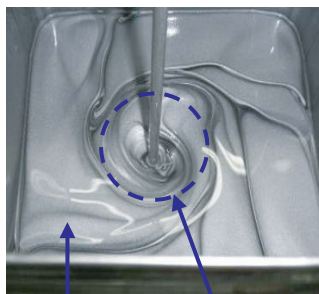


容器端部の流  
動が無い

軸周辺部しか  
液体が流動し  
ていない



**最適**  
150～250min<sup>-1</sup>



液面全体が  
ゆっくりと流  
動する

軸周辺の渦が10～  
20mm凹む



**エア巻き込み**  
300min<sup>-1</sup>以上



液面全体が激  
しく流動する

軸周辺の渦が  
30mm以上凹  
み、エアを巻き  
込む

お問合せは



阿耐思特岩田产业机械(上海)有限公司  
ANEST IWATA (SHANGHAI) Corporation

上海：021-6407-9713  
広州：020-3826-4989

天津：022-2302-9035  
大連：0411-8252-6071