

阿耐思特岩田 NEWS

超值
实用信息!

实施定期维护吗?!

对于客户的设备而言，我们的真空泵只是一个部件而已。
但是，真空泵一旦损坏，设备自身便会停止运行，给生产量带来影响。
而且，如果在真空泵无法运行后再进行维护，不仅会增加大修费用，还会缩短真空泵的使用寿命。
通过有计划地实施维护，可以配合客户的时间进行全面、合理的维护。

真空泵的故障模式

真空泵有三种主要故障模式

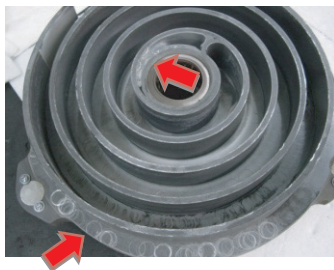
① 真空度不良



密封磨损，但对主体无影响。

请尽快考虑维护事宜

② 异常声响



主体开始接触到金属。

立即咨询维护事宜!

③ 马达堵转



可惜主体已损坏。

尽管竭力节省费用。。。。

请提前联系本公司，我们为您提供维修替代机

咨询事宜



阿耐思特岩田产业机械(上海)有限公司
ANEST IWATA (SHANGHAI) Corporation

上海: 021-6407-9713
广州: 020-3826-4989

天津: 022-2302-9035
大连: 0411-8252-6071

アネスト岩田 NEWS

お得な
情報です



メンテナンスは定期的に行われていますか？！

お客様の設備にとって私どもの真空ポンプは部品の一つではありません。ですが、その部品である真空ポンプが壊れると設備自体が止まってしまう生産量に影響を及ぼします。また、真空ポンプが動かなくなってからメンテナンスを実施するとオーバーホール費用が高くなり、真空ポンプの寿命も短くなります。計画的に実施していただくことで、お客様のタイミングに合わせたトータルとしてリーズナブルなメンテナンスが可能になります。

真空ポンプの故障モード

真空ポンプの主な故障モードは3つ

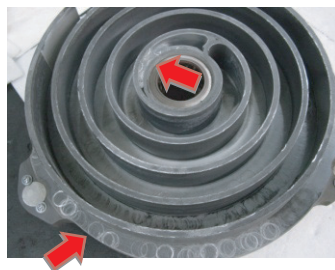
① 真空度不良



シールが摩耗していますが本体に影響はありません。

そろそろメンテナンスのご検討をお願いします

② 異常音



本体が金属接触を起こし始めました。

すぐにメンテナンスのご相談を！

③ モータロック



残念ながら本体が破損しています。

安い費用になるよう努力しますが。。。

お早めにご連絡をいただければ修理代替機を準備していますのでご指示ください

お問合せは



阿耐思特岩田产业机械(上海)有限公司
ANEST IWATA (SHANGHAI) Corporation

上海：021-6407-9713
広州：020-3826-4989

天津：022-2302-9035
大連：0411-8252-6071